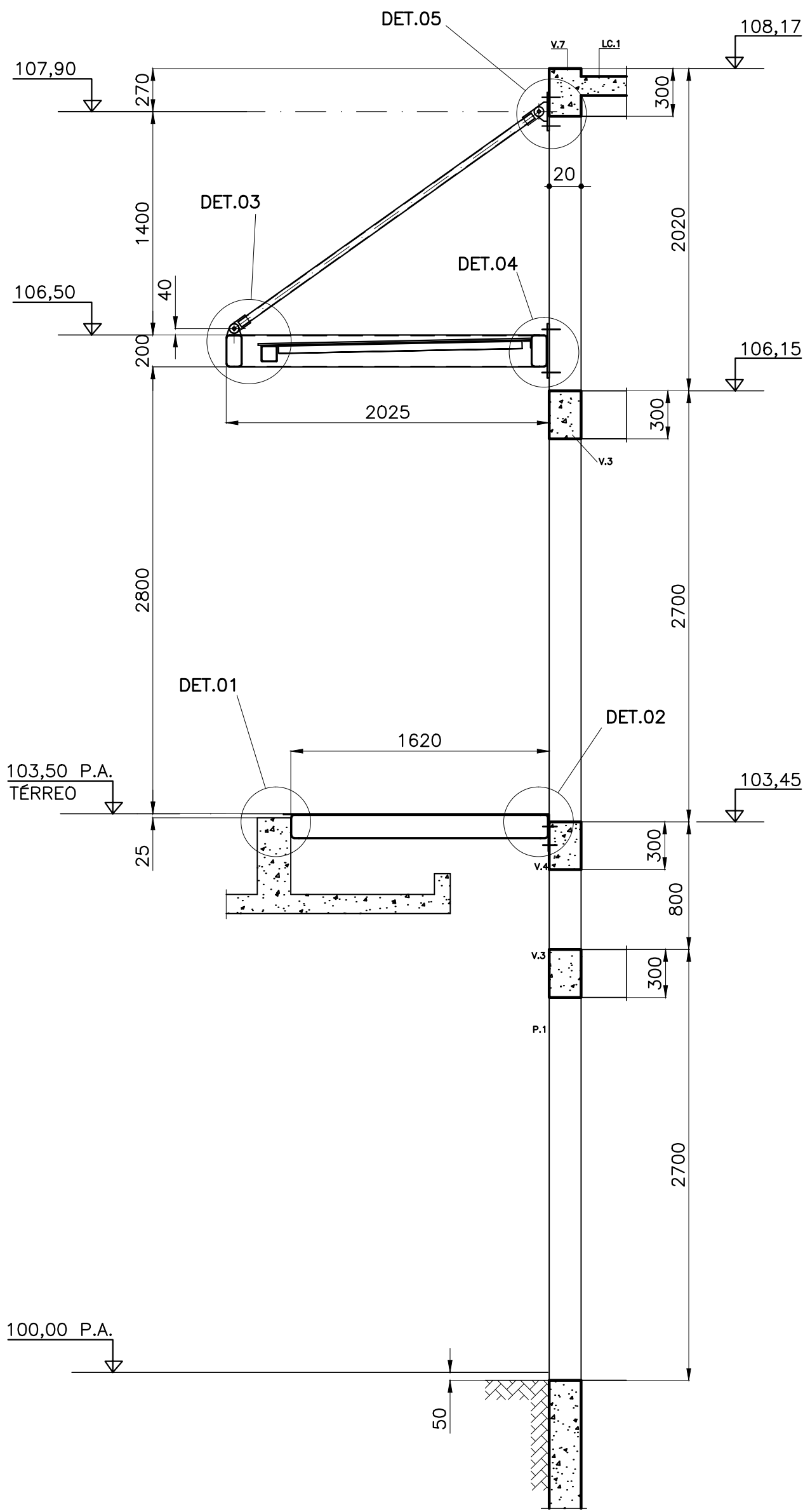
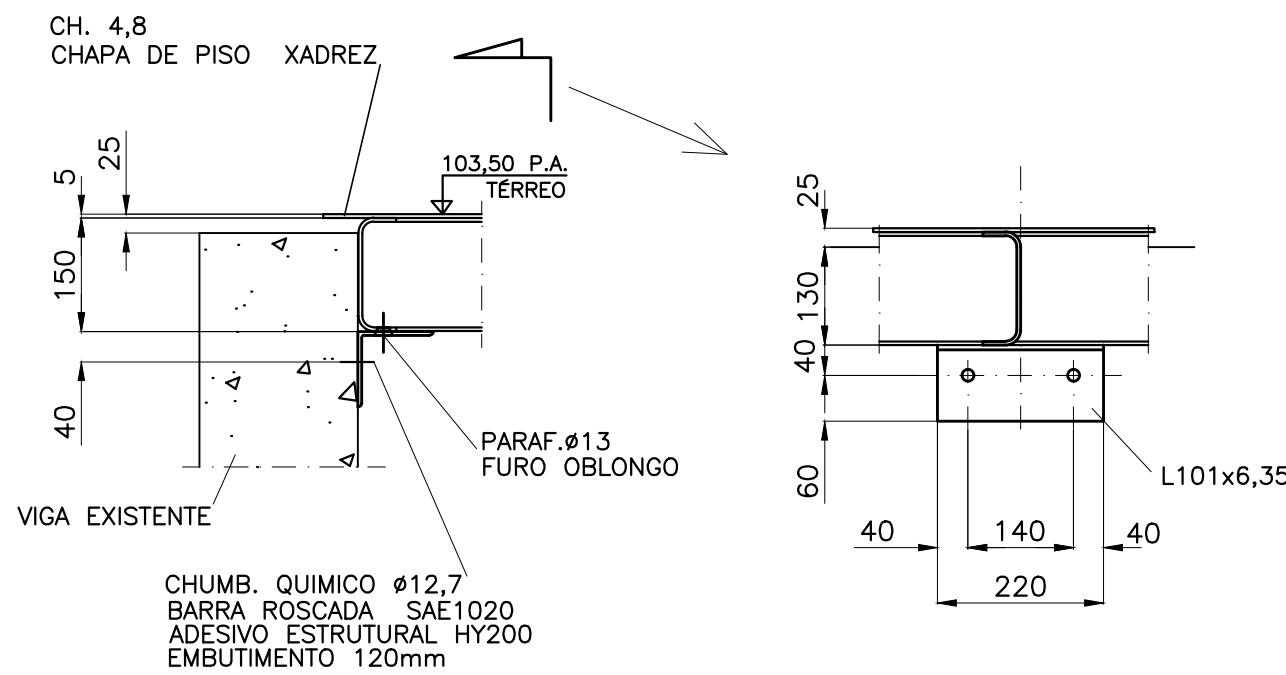


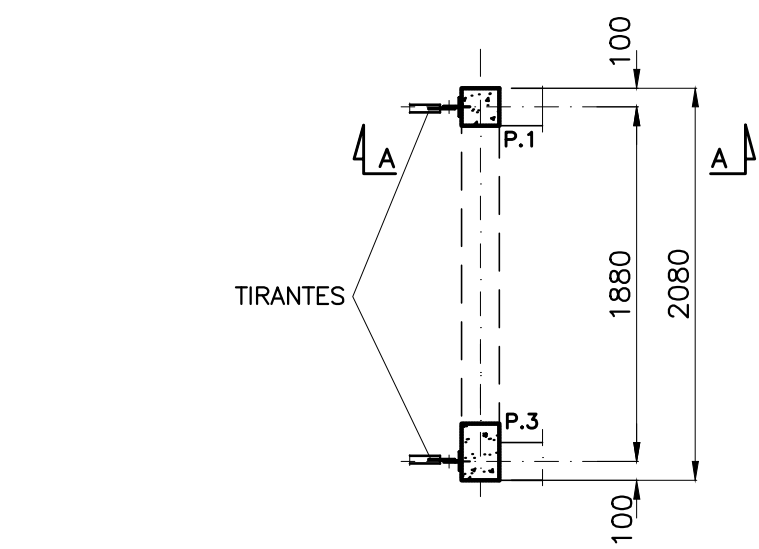
[illegible]

CORTE A-A
ESC 1:30

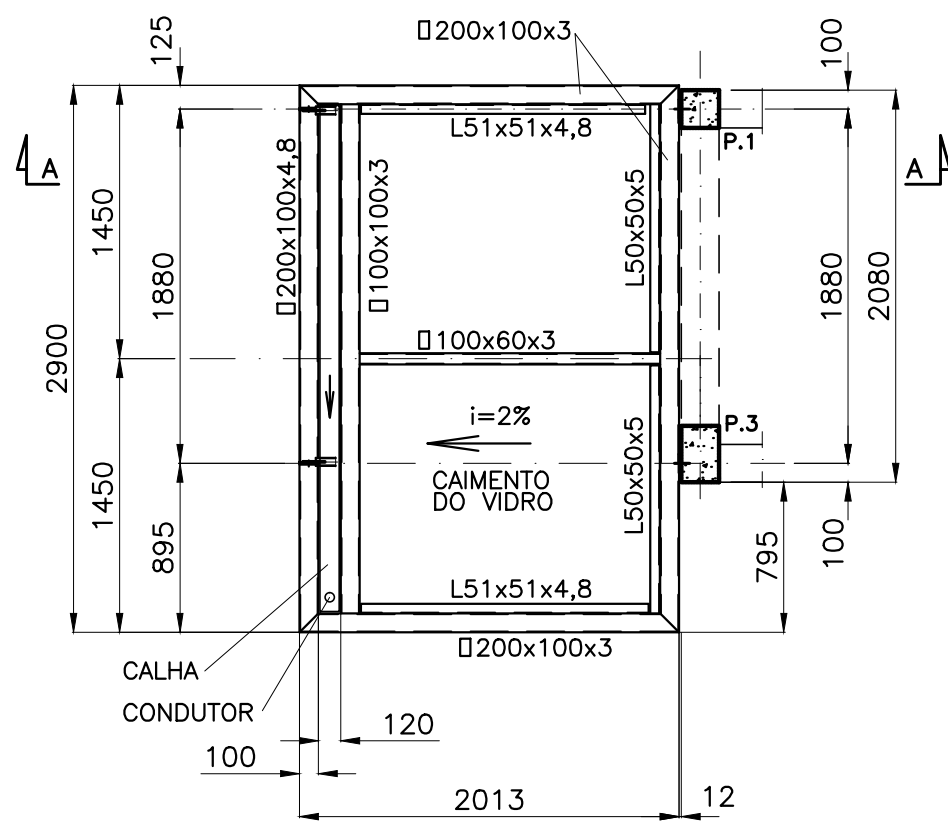


DETALHE-01

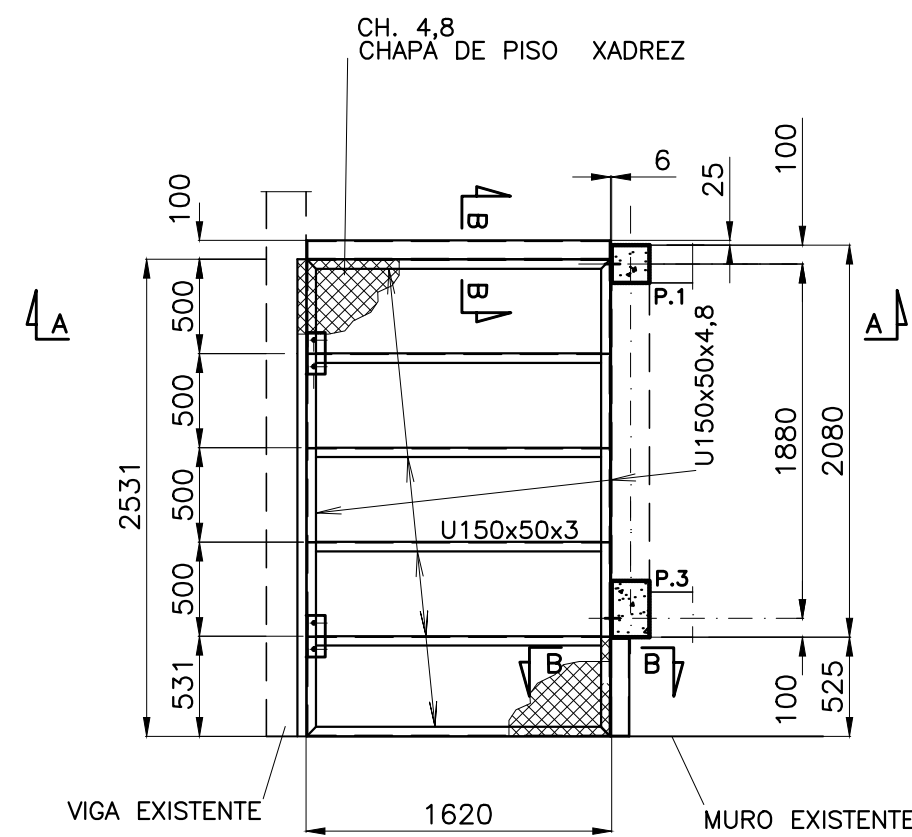
ESC 1:10



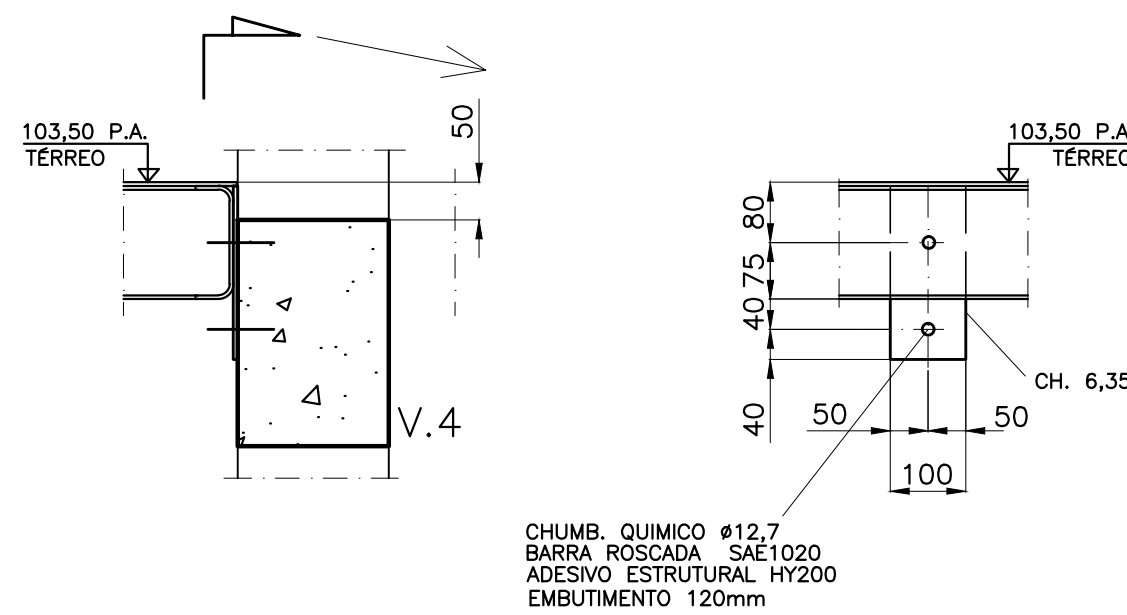
FIXAÇÃO TIRANTES EL. 107,90
ESC 1:40



MARQUISE NA EL. 106,50

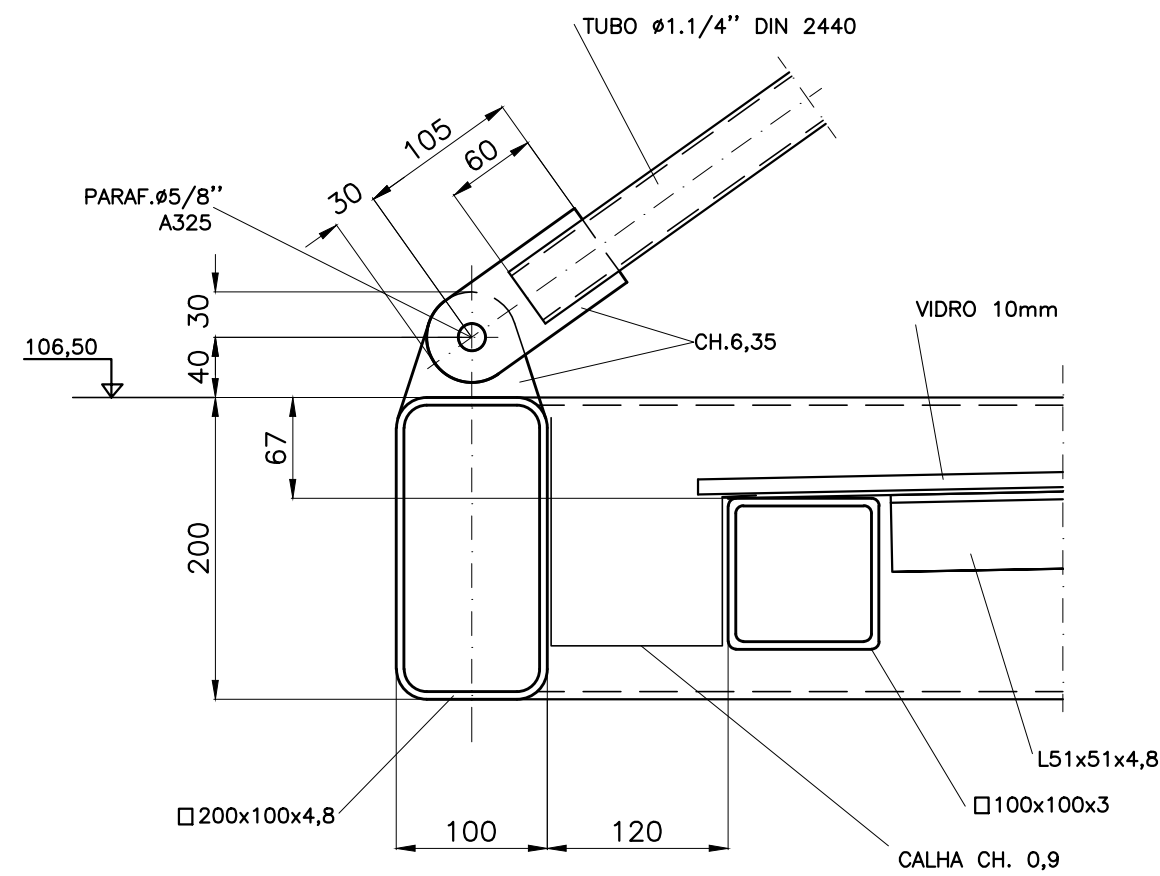


PASSARELA NA EL. 103,50



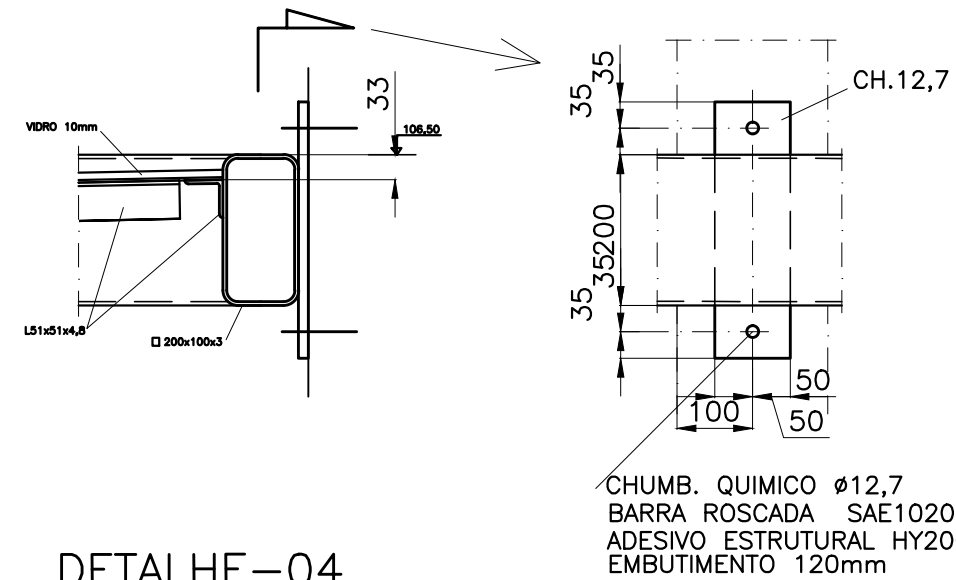
DETALHE-02

ESC 1:10

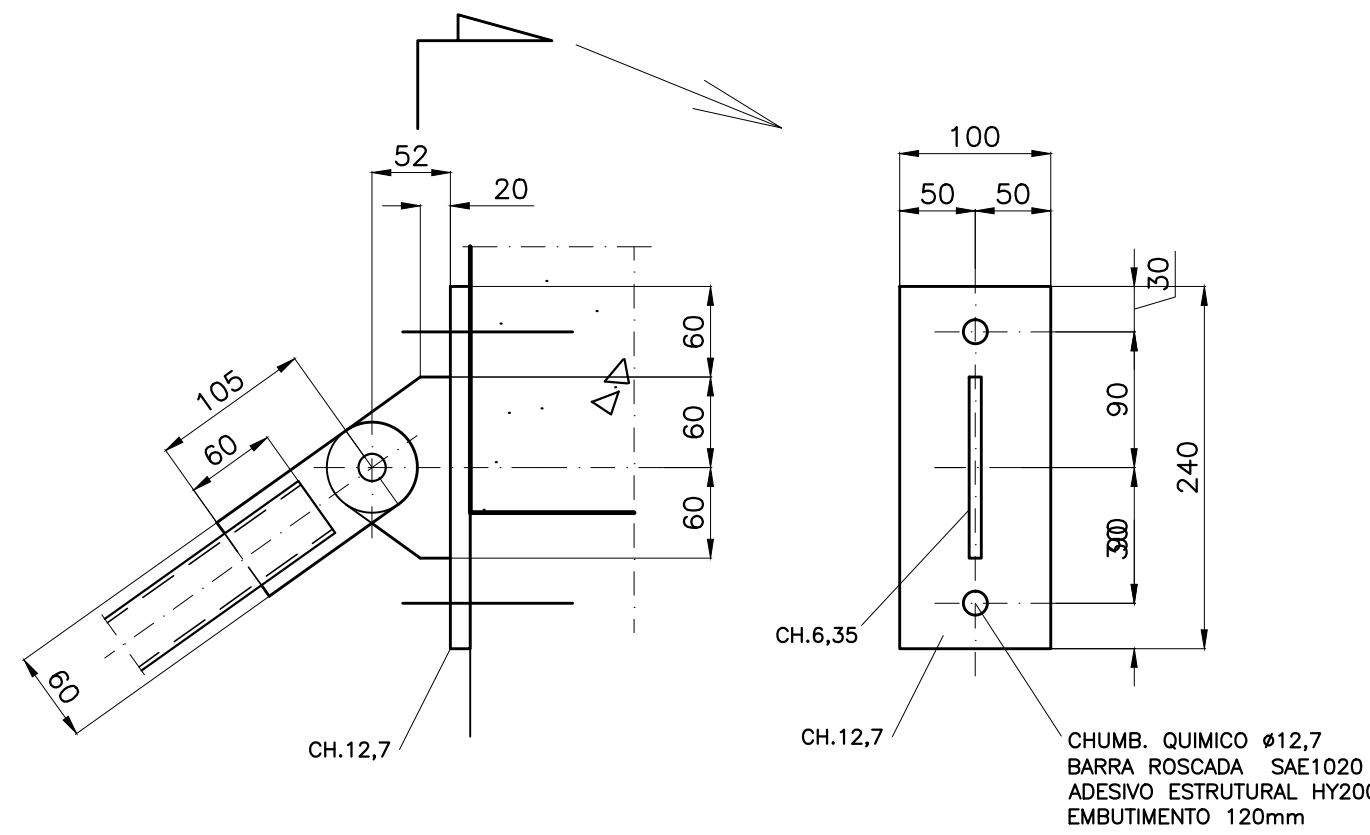


DETALHE-03

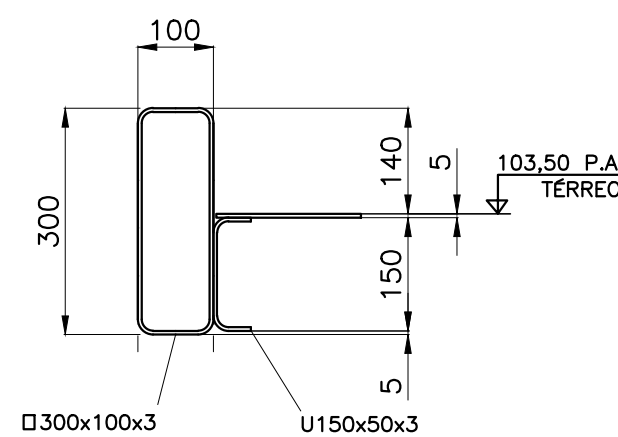
ESC 1:5



DETALHE-04



DETALHE-05



CORTE B-B
ESC 1:10

LISTA DE MATERIAL					
	DESCRIÇÃO	MATERIAL	PESO/m² (kg/m²)	COMPR. (m) PEÇAS	PESO (kg) PARCIAL
1	U 150x50x3,0	SAE1020	5,6	9,7	54
2	U 150x50x4,8	SAE1020	8,8	5,1	45
3	□ 100x60x3	SAE1020	7,0	1,6	11
4	□ 100x100x3	SAE1020	8,9	2,7	24
5	□ 200x100x3	SAE1020	13,6	6,9	94
6	□ 200x100x4,8	SAE1020	21,4	2,9	62
7	□ 300x100x3	SAE1020	18,2	2,1	38
8	L51x4,8	A36	3,6	5,7	21
9	L101x6,35	A36	9,8	0,5	5
10	ø 1.1/4"	DIN 2440	3,1	4,5	14
11	CH. 6,35	A36	49,8	0,1	5
12	CH. 12,7	A36	99,7	0,1	10
13					
14	CH. 4,8 CHAPA XADREZ	SAE1020	39,0	4,3	168
15	CHUMB. QUIM. ø12,7	HAS		12 PÇ	
16					
17				SUB-TOTAL	551
18				CHAPAS+10%	55
18				TOTAL FINAL	606

NOTAS

1-MEDIDAS EM MILIMETROS , NIVEIS EM METROS

2-ESTRUTURA PARAFUSADA

3-ESTRUTURA ,PARAFUSOS E CHUMBADORES GALVANIZADOS A FOGO

4-MATERIAIS :

 --AÇOS : A572g50 PERFIS TIPO W

 A36 CHAPAS E PERFIS LAMINADOS

 SAE1020 PERFIS DE CHAPA DOBRADA

 HAS BARRAS ROSCADAS

 --PARAFUSOS A325

 --SOLDAS E70xx

 --ADESIVO ESTRUTURAL HY200 DA HILTI OU EQUIVALENTE

5-TODAS AS MEDIDAS, NIVEIS E REFERENCIAS DE LOCAÇÃO DEVEM SER VERIFICADAS NA OBRA ANTES DO INICIO DE FABRICAÇÃO

01	06/07/23	REVISÃO CONFORME COMENTÁRIOS	
00	01/07/23	EMIÇÃO INICIAL	
REVISÃO	DATA	DESCRIÇÃO	VISTO



engenharía

PROJETOS E CONSULTORIA ESTRUTURAL S/S LTDA
 Rua Edmundo Scannapieco, 100 - Jardim Caxingui - São Paulo - CEP 05.516-070
 Fone/fax: 55 11 3721-6481 e-mail: siseng@terra.com.br

ASSUNTO

PROJETO DE METALICA
ESTRUTURA DA PASSARELA e MARQUISE
PLANTAS,CORTES E DETALHES

Projeto : ACESSIBILIDADE			CONCRETO	
Cliente : SENAC MARILIA			fck= 25 MPa	
Local : RUA PARAIBA N. 125 - MARILIA -SP				
ESCALA varias	DATA 01/07/23	ARQUIVO PE-EST-met-001623-01-R01	OBRA 16-23	
DESENHO IR	CONFERÊNCIA SANTORO	VISTO SANTORO	FOLHA 01	REVISÃO 01