

**LEGENDA**

**TUBULAÇÕES**

- TUBULAÇÃO DE ÁGUA QUENTE
- TUBULAÇÃO DE RETORNO
- TUBULAÇÃO DE ÁGUA FRIA ALIMENTA AQUECEDOR
- TUBULAÇÃO DE GAS
- TUBULAÇÃO DE ÁGUA FRIA SULFUROSA ALIMENTA AQUECEDOR

**COLUNAS**

- COLUNA QUE DESCE
- COLUNA QUE SOBE
- COLUNA DE RETORNO DE ÁGUA QUENTE
- COLUNA DE ÁGUA FRIA ALIMENTA AQUECEDORES
- COLUNA DE ÁGUA QUENTE

**REGISTROS**

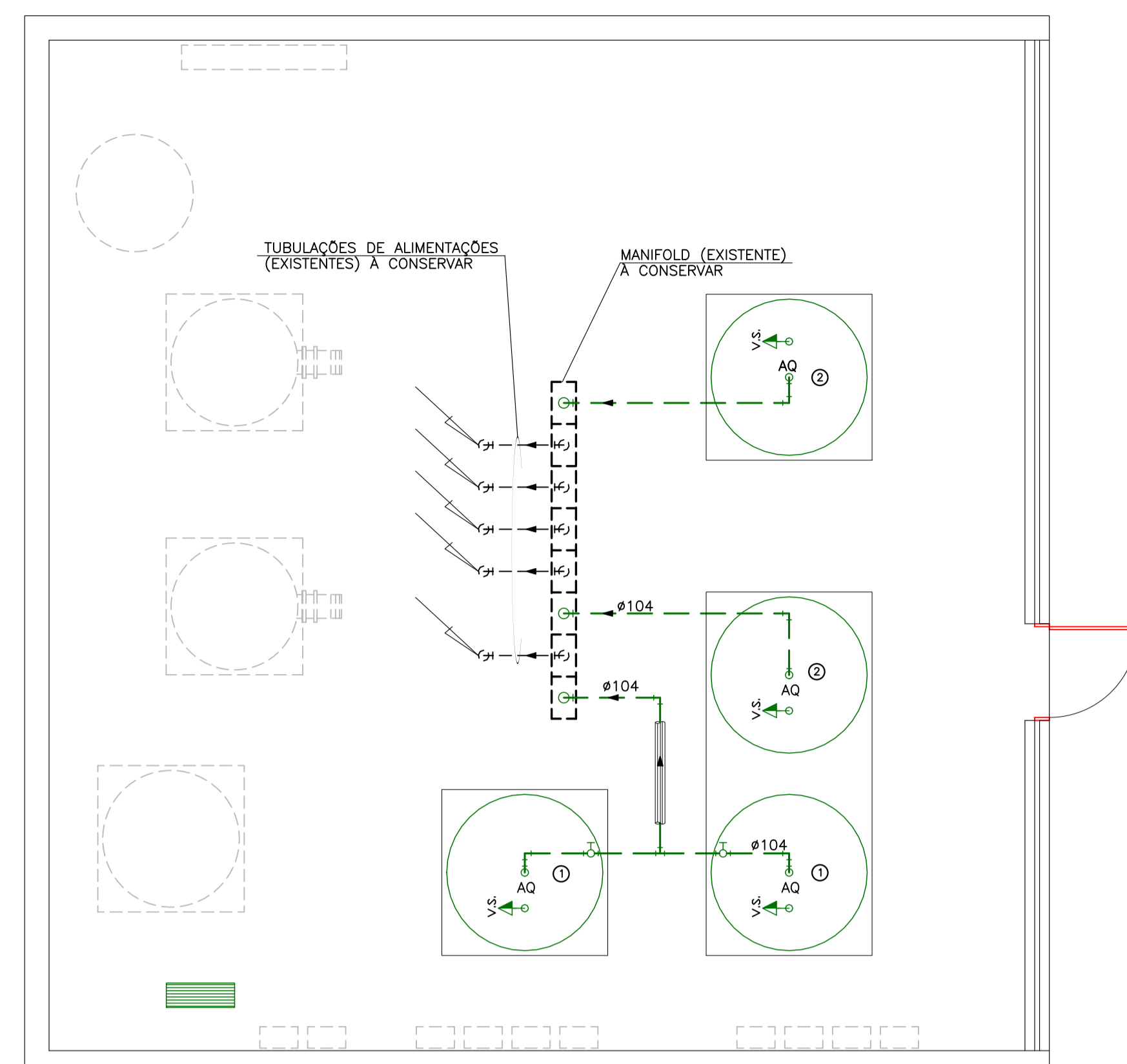
- REGISTRO DE GAVETA

**BOMBAS**

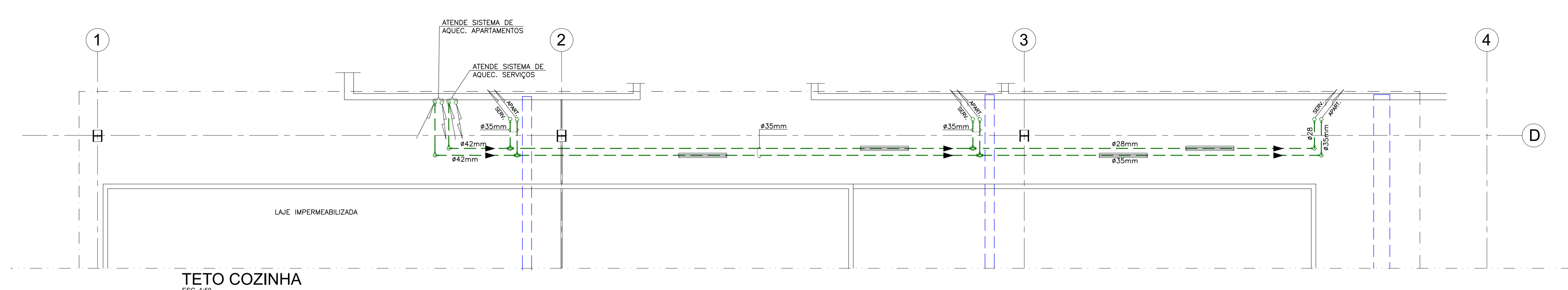
- BOMBA DE CENTRIFUGA A SER INSTALADA

**VÁLVULAS / DIVERSOS**

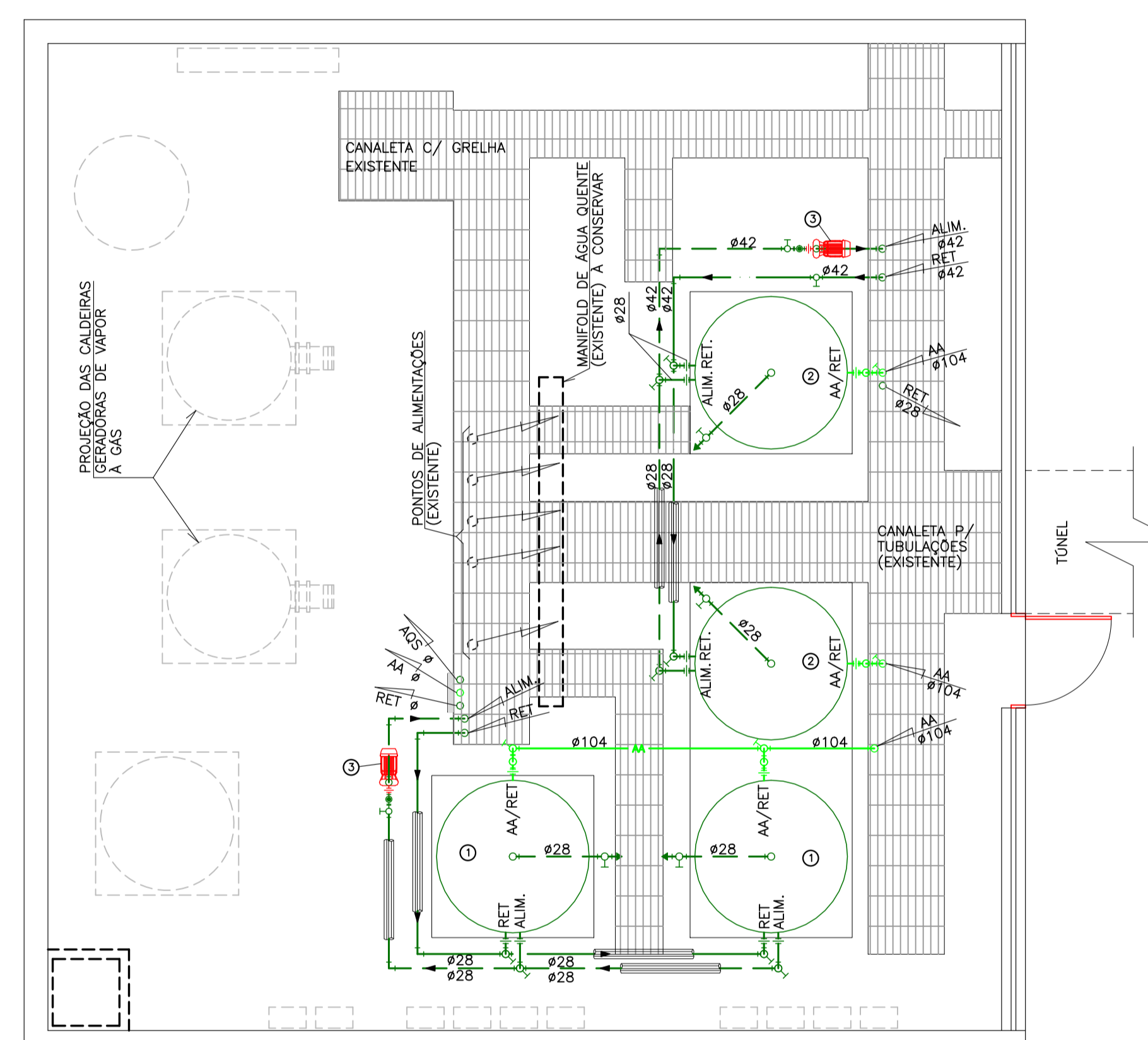
- VÁLVULA DE SEGURANÇA
- SENSOR DE TEMPERATURA
- TERMOSTATO
- VÁLVULA ELIMINADORA DE AR
- ISOLANTE TÉRMICO - PROTEGIDO COM CHAPA DE ALUMÍNIO
- PLACA SOLAR (SISTEMA DE AQUECIMENTO APARTAMENTOS)
- PLACA SOLAR (SISTEMA DE AQUECIMENTO SERVIÇOS)



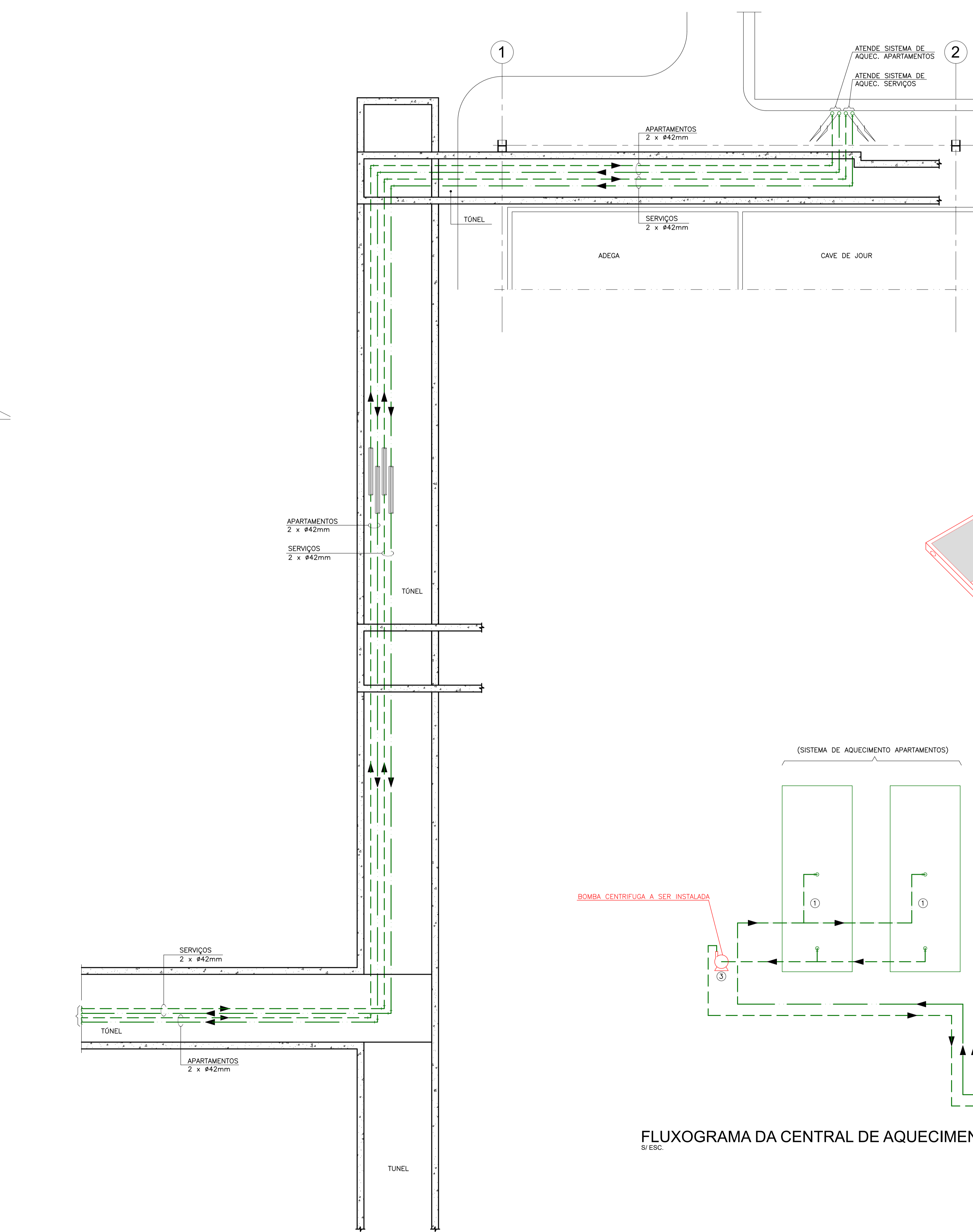
**CENTRAL DE AQUECIMENTO "TETO"**  
ESC. 1:50



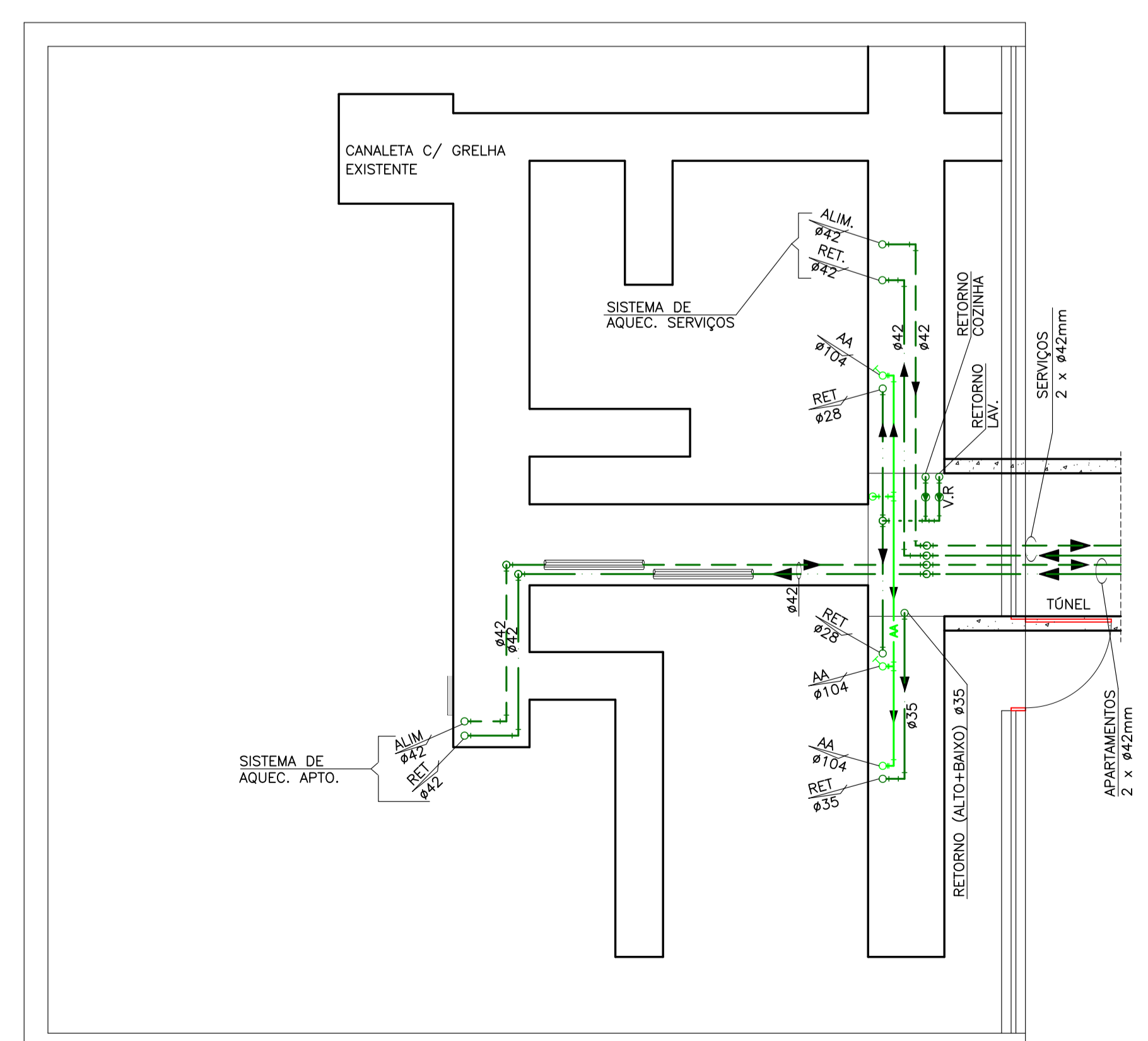
**TETO COZINHA**  
ESC. 1:50



**CENTRAL DE AQUECIMENTO "PISO"**  
ESC. 1:50



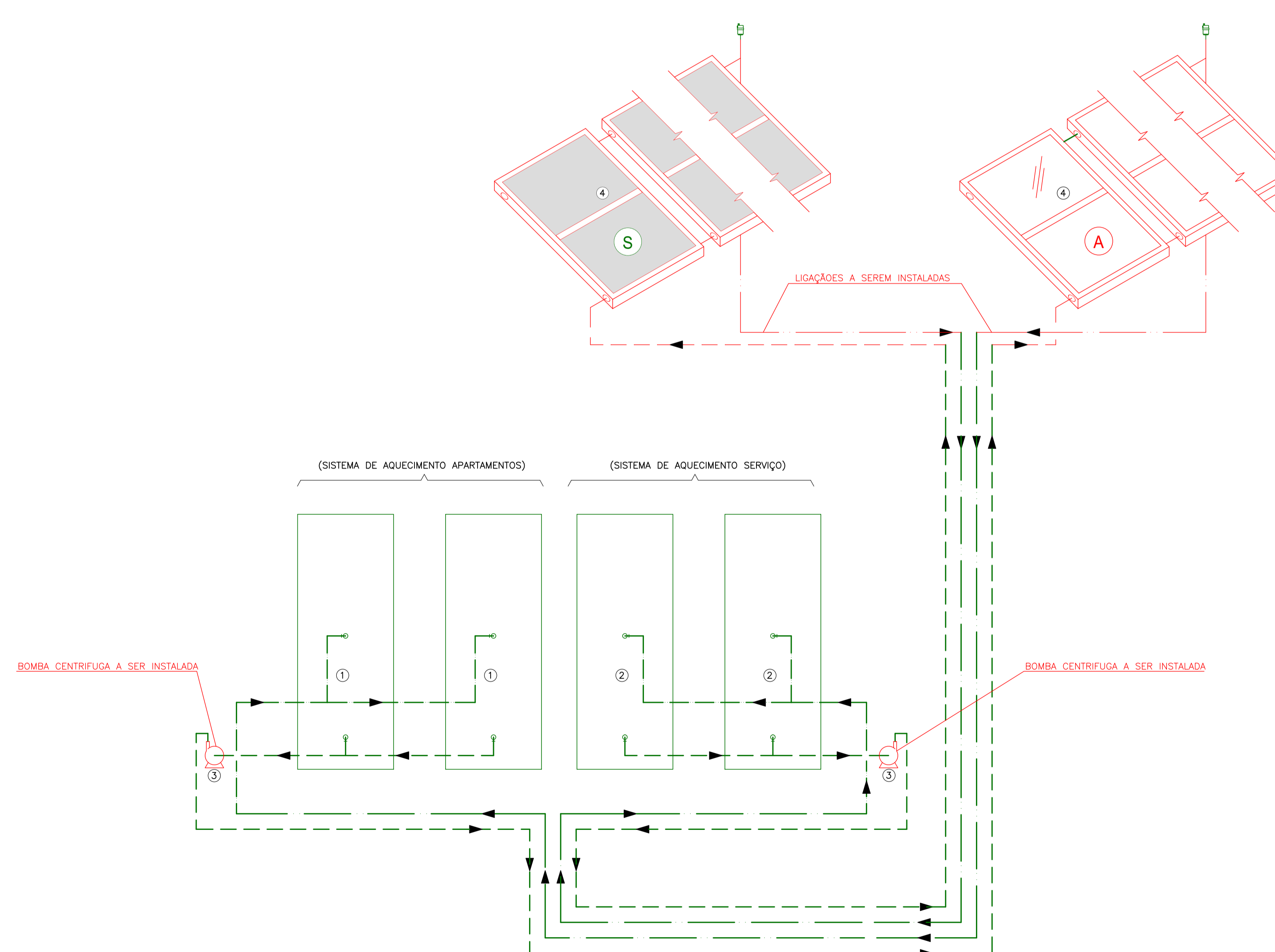
**TUNEL TÉCNICO**  
ESC. 1:50



**CENTRAL DE AQUECIMENTO "CANALETAS"**  
ESC. 1:50

**CENTRAL DE AQUECIMENTO**

ITEM	DISCRIMINAÇÃO
EXISTENTE	
1	RESERVATÓRIO TÉRMICO VERTICAL (SISTEMA DE AQUECIMENTO APARTAMENTOS) CAPACIDADE 7500 Lts #=1,60m h=4,00m
2	RESERVATÓRIO TÉRMICO VERTICAL (SISTEMA DE AQUECIMENTO SERVIÇOS) CAPACIDADE 7500 Lts #=1,60m h=4,00m
A SEREM INSTALADOS	
3	BOMBA P/ RECIRCULAÇÃO - TANQUE/PLACAS SOLARES VAZÃO= 12,40 m³/h PRESSÃO= 30,00 m.c.a. POTÊNCIA= 3 CV
4	PLACA SOLAR ÁREA: 2,00m²



**FLUXOGRAMA DA CENTRAL DE AQUECIMENTO**  
S/ESC.

APROVAÇÃO		DATA
REV.06		DATA 6
REV.05		DATA 5
REV.04		DATA 4
REV.03		DATA 3
REV.02		DATA 2
REV.00	AJUSTE DA VAZÃO DA BOMBA DE RECIRCULAÇÃO	DATA 1 28/04/23
REV.00	EMIÇÃO INICIAL	DATA 0 14/04/23

Marca do Cliente

Projeto

ENGENHARIA DE PROJETOS HIDRÁULICOS E ELÉTRICOS LTDA.

R. Genes Linsens, 160 - SP  
Fone: (11) 5034-8771 - 5034-8772  
proj@senacproj.com.br

SENAC GRANDE HOTEL SÃO PEDRO  
SISTEMA DE AQUECIMENTO SOLAR  
EXECUTIVO

CENTRAL DE AQUECIMENTO - INSTALAÇÕES EXISTENTES

Escala	Desenho	Sector	Pavimento	Folha	Rev.
1:50	MANEJO			HID-002	01
DATA	Aprovação técnica				
14/04/2023	LUISSES				