

M.

A



01 | 08

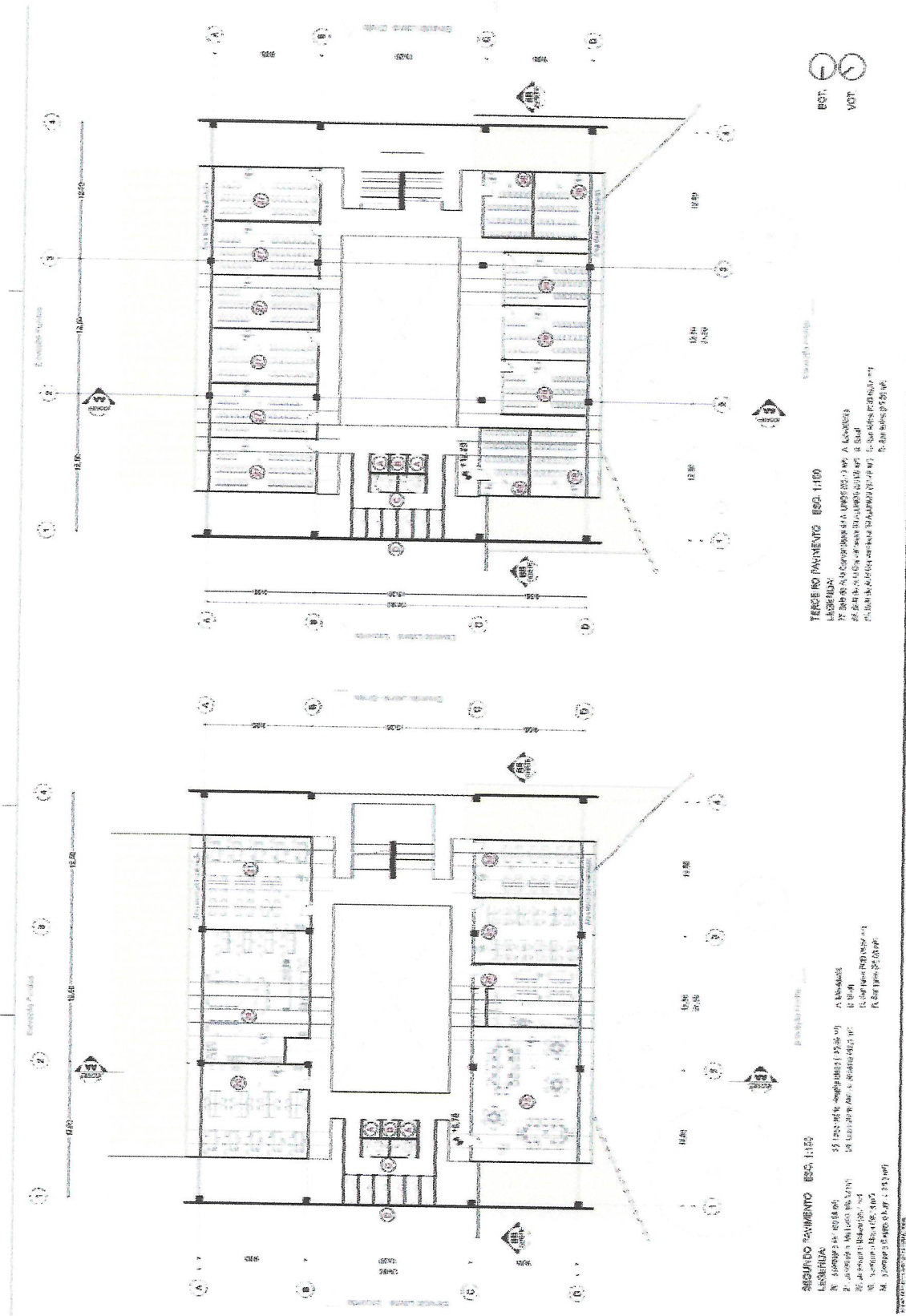
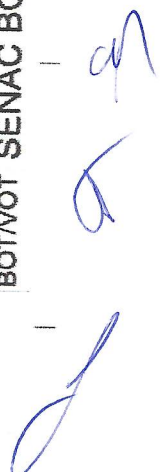
BOT/VOT SENAC BOTUCATU E VOTUPORANGA CONCORRÊNCIA 14106/2023

[Handwritten signature]



SENAC BOT/VOT | PROPOSTA ARQUITETÔNICA
MEMORIAL CONCEITUAL
CONVITE Nº 14106/2023

FOLHA:
1 | 12

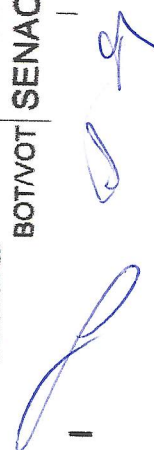



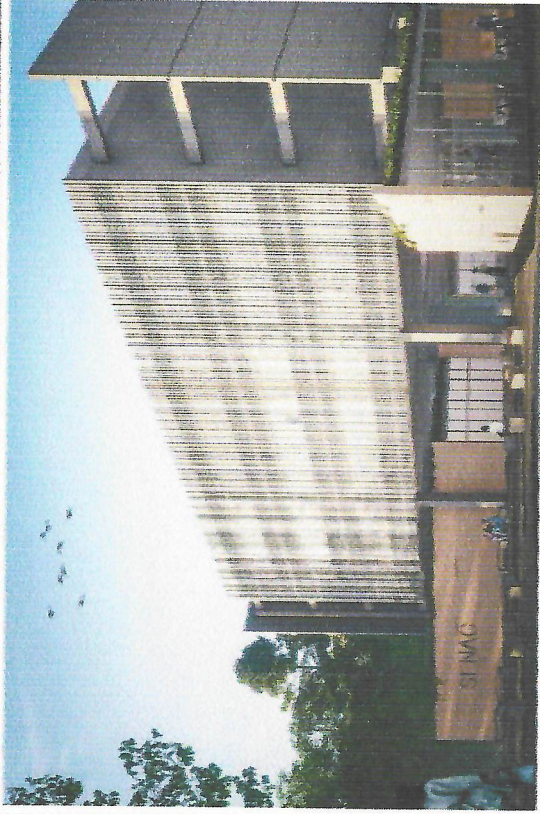


- 18,02
1 Circulação
- 17,00
3 Terceria Paralela
- 16,08
2 Segundo Paralelo
- 15,16
1 Primeira Paralela
- 05,02
0 Elevador Típicos



- LEGENDA:**
- 1. Área de circulação
 - 2. Área de circulação
 - 3. Área de circulação
 - 4. Área de circulação
 - 5. Área de circulação
 - 6. Área de circulação
 - 7. Área de circulação
 - 8. Área de circulação
 - 9. Área de circulação
 - 10. Área de circulação
 - 11. Área de circulação
 - 12. Área de circulação
 - 13. Área de circulação
 - 14. Área de circulação
 - 15. Área de circulação
 - 16. Área de circulação
 - 17. Área de circulação
 - 18. Área de circulação
 - 19. Área de circulação
 - 20. Área de circulação
 - 21. Área de circulação
 - 22. Área de circulação
 - 23. Área de circulação
 - 24. Área de circulação
 - 25. Área de circulação
 - 26. Área de circulação
 - 27. Área de circulação
 - 28. Área de circulação
 - 29. Área de circulação
 - 30. Área de circulação
 - 31. Área de circulação
 - 32. Área de circulação
 - 33. Área de circulação
 - 34. Área de circulação
 - 35. Área de circulação
 - 36. Área de circulação
 - 37. Área de circulação
 - 38. Área de circulação
 - 39. Área de circulação
 - 40. Área de circulação
 - 41. Área de circulação
 - 42. Área de circulação
 - 43. Área de circulação
 - 44. Área de circulação
 - 45. Área de circulação
 - 46. Área de circulação
 - 47. Área de circulação
 - 48. Área de circulação
 - 49. Área de circulação
 - 50. Área de circulação
 - 51. Área de circulação
 - 52. Área de circulação
 - 53. Área de circulação
 - 54. Área de circulação
 - 55. Área de circulação
 - 56. Área de circulação
 - 57. Área de circulação
 - 58. Área de circulação
 - 59. Área de circulação
 - 60. Área de circulação
 - 61. Área de circulação
 - 62. Área de circulação
 - 63. Área de circulação
 - 64. Área de circulação
 - 65. Área de circulação
 - 66. Área de circulação
 - 67. Área de circulação
 - 68. Área de circulação
 - 69. Área de circulação
 - 70. Área de circulação
 - 71. Área de circulação
 - 72. Área de circulação
 - 73. Área de circulação
 - 74. Área de circulação
 - 75. Área de circulação
 - 76. Área de circulação
 - 77. Área de circulação
 - 78. Área de circulação
 - 79. Área de circulação
 - 80. Área de circulação
 - 81. Área de circulação
 - 82. Área de circulação
 - 83. Área de circulação
 - 84. Área de circulação
 - 85. Área de circulação
 - 86. Área de circulação
 - 87. Área de circulação
 - 88. Área de circulação
 - 89. Área de circulação
 - 90. Área de circulação
 - 91. Área de circulação
 - 92. Área de circulação
 - 93. Área de circulação
 - 94. Área de circulação
 - 95. Área de circulação
 - 96. Área de circulação
 - 97. Área de circulação
 - 98. Área de circulação
 - 99. Área de circulação
 - 100. Área de circulação



Handwritten signature

Handwritten signature



MEMORIAL CONCEITUAL

O Serviço Nacional de Aprendizagem Comercial – Senac, é a instituição brasileira que oferece soluções em educação profissional, levando em conta a melhoria da qualidade de vida dos cidadãos, a valorização do potencial humano, o equilíbrio ecológico e a equidade social. Tendo essas premissas como base, o desenho das novas unidades Senac Botucatu e Senac Votuporanga originou-se de três ações: *Diálogo com lugar, a Flexibilidade espacial e Estrutura como Arquitetura.*


Diálogo com Lugar

Os lotes inseridos no tecido urbano apresentam frentes para Avenidas estruturais em ambos os municípios, assim a implantação da massa edificada resulta em um convite urbano às estruturas do Senac através de pilotis e os volumes inclinados do auditório e Biblioteca. Esses programas conduzem e dialogam com entorno, dando hierarquia programática aos equipamentos de uso público do programa de necessidades.

Em Botucatu a avenida Mario Barberis torna-se uma grande fachada da edificação para cidade, acesso principal, peatonal, público, transportes coletivos, enquanto a Avenida Dr. Jaime Almeida Pinto protege com sua topografia a edificação, e a rua Benedita Zaponi Vieira conduz os transportes particulares.

Em Votuporanga a Avenida Prefeito Mario Pozzobom é a protagonista da relação urbana, os acessos públicos e privados acontecem por ela, enquanto os lotes lindeiros resultam em fachadas internas para as instalações da nova unidade Senac.

Destaque na utilização da topografia como aliada na implantação dos dois edifícios, sem grandes movimentações de solo, ela protege, em Botucatu, as atividades do Senac dos traçados veiculares lindeiros, conferindo privacidade aos alunos e colaboradores. Em Votuporanga adapta-se ao traçado do estacionamento, propiciando grande número de vagas e áreas destinadas à prática esportiva.

	SENAC BOT/VOT PROPOSTA ARQUITETÔNICA MEMORIAL CONCEITUAL CONVITE Nº 14106/2023	FOLHA: 9 12
---	--	------------------

Na implantação dos edifícios, uma taxa de ocupação pequena, liberando solo para atividades esportivas e futuras expansões programáticas em ambas as unidades. Assim a edificação configura-se em um térreo mais três pavimentos tipo.

O gabarito e as atividades das edificações respeitam e dialogam com os entornos educacionais, em Botucatu –SENAI- e Votuporanga -Unifev e Instituto Federal de Educação, Ciências e Tecnologia.

Flexibilidade Espacial


Em consonância com os novos formatos de ensino, alinhados com a eficiência das metodologias do Senac, foi pensado uma implantação e desenho do edifício com vastas possibilidades espaciais. Tanto na escala do urbana (lote) quanto na escala da edificação (objeto).

Cria-se um projeto em arquitetura associado à capacidade de adaptação do edifício à mudança, considerando projeto e tecnologia construtiva, como forma de atender às necessidades do usuário ao longo do seu ciclo de vida, com otimização dos recursos envolvidos.

A implantação da edificação nos lotes foi pensada para possíveis expansões programáticas, em um primeiro momento, a implantação enxuta, possibilitará a utilização do lote para práticas esportivas e estacionamentos de veículos particulares, em um segundo momento poderá ser implantada mais edificações, potencializando o número de alunos sem perder as características de campus do Senac.

As novas unidades são desenhadas com um térreo mais três pavimentos tipos, nestes cerca de 600m² de lajes por pavimentos possibilitarão expansões ou reduções programáticas. Essa flexibilidade programática ocorre em todos os pavimentos tipo, possibilitando mudanças em 1800m².

Outro recurso proposto é a ausência de forro, utilizando somente lajes protendidas de concreto armado, facilitando as compartimentações e novas instalações.

	SENAC BOT/VOT PROPOSTA ARQUITETÔNICA MEMORIAL CONCEITUAL CONVITE Nº 14106/2023	FOLHA: 10 12
---	---	------------------------

A praça e pilotis no térreo poderão receber eventos públicos e privados, expandindo suas fronteiras para as cidades. Culturais, educacionais, institucionais, são alguns exemplos de manifestações que estes espaços poderão receber.

Estrutura como Arquitetura

“A estrutura ocupa na arquitetura uma posição que executa duas funções: outorgar existência e sustentar a forma”, Heino Engel.

A concepção estrutural das unidades do Senac Botucatu e Votuporanga segue a premissa da expressão estrutural ser a resposta arquitetônica, ou seja, os componentes estruturais dimensionados e com seus acabamentos explicitará a composição formal e acabamentos.


Assim foi adotado uma matriz estrutural em concreto armado: longitudinalmente três vãos sequenciais 10m, 12 m e 10m. Transversalmente três vão sequenciais de 10m, 15m e 10m. Essa matriz acomoda o programa de necessidades em quatro pavimentos- térreo mais 3 pavimentos tipo.

Os apoios verticais de concreto armado, com dimensões 65cm x 65cm, absorvem os carregamentos das cargas permanentes e acidentais de projetos educacionais, com possibilidade de expansões.

Lajes pré-fabricadas de 1,25m e 20cm espessura/altura, em concreto protendido, distribuídas no sentido transversal dos pavimentos, conferem a resistência estrutural e o acabamento, não necessitando de forro, permitindo flexibilidade para variação no programa de necessidades.

Vigas 50cmx25cm em concreto protendido, distribuídas no sentido longitudinal, transferem o carregamento até os apoios verticais.

Empenas em concreto armado pré-fabricadas configuram os fechamentos laterais da edificação, conferindo privacidade e proteção as trocas térmicas. Brises em telhamento calandrado perfurado protegem as fachadas frontais e posterior, nos

	SENAC BOT/VOT PROPOSTA ARQUITETÔNICA	FOLHA:
	MEMORIAL CONCEITUAL	11 12
	CONVITE Nº 14106/2023	

programas de permanência, trabalhando na defesa solar e criando uma unidade aos pavimentos tipo.

Uma cobertura metálica com vigas de 60cm x 20cm fecha o átrio de convivência, vedação com vidros transparentes e sheds, permitindo a saída do ar quente, promovendo conforto térmico com circulação de ar constantes. Desenhada como uma matriz metálica que suavemente se apoia nos pilares de concreto armado, conferindo personalidade ao espaço de convívio social.

Escadarias e volume de instalações (banheiros, elevadores, shafts) em concreto armado, travam o conjunto, enrijecem a estrutura, absorvendo carregamentos horizontais.

O convite e diálogo urbano se dará pelas empenas inclinadas, em concreto pigmentado, do auditório e biblioteca. Suas geometrias conferem ângulos acústicos ao mesmo tempo que hierarquizam o embasamento social das unidades.

As vedações em alumínio acompanham a modulação de 1,25m das lajes, internamente, aberturas junto ao teto e externamente do balcão do ar-condicionado até o teto, ambas maxim-ar, promovendo ventilação cruzada.

Telhas calandradas coloridas, com isolamento térmico e acústico, como fechamento das áreas de permanência nos pavimentos tipo conferem personalidades e distinção das atividades que ali ocorrem.