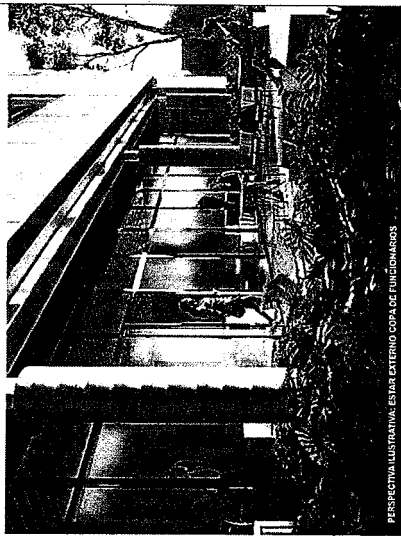
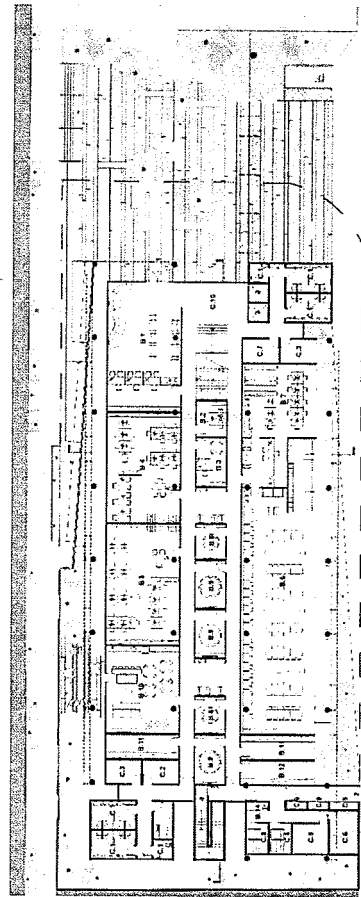




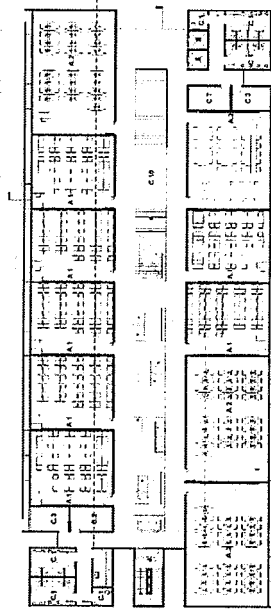
PERSPECTIVA ILUSTRATIVA CIRCULAÇÃO E ACESSO



PERSPECTIVA ILUSTRATIVA ESTAR EXTERNO COPA DE FUNCIONÁRIOS



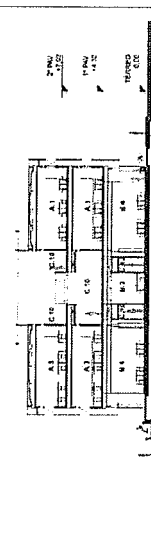
PLANTA BAIXA - TERRENO (NÍVEL 0,00m)
ESCALA 1:200



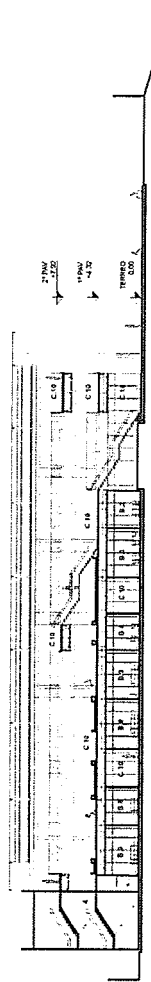
PLANTA BAIXA - PRIMEIRO PAVIMENTO (NÍVEL +4.32m)
ESCALA 1:200

- LEGENDA
- 1 ACESSO ESCADA
 - 2 ACESSO TÉCNICO SERVIÇO
 - 3 ESCADA
 - 4 ESCADA
 - 5 REFEITÓRIO CLIENTE
 - 6 SALA DE CONFERÊNCIAS
 - 7 SALA DE CONFERÊNCIAS
 - 8 SALA DE CONFERÊNCIAS
 - 9 SALA DE CONFERÊNCIAS
 - 10 SALA DE CONFERÊNCIAS
 - 11 SALA DE CONFERÊNCIAS
 - 12 SALA DE CONFERÊNCIAS
 - 13 SALA DE CONFERÊNCIAS
 - 14 SALA DE CONFERÊNCIAS
 - 15 SALA DE CONFERÊNCIAS
 - 16 SALA DE CONFERÊNCIAS
 - 17 SALA DE CONFERÊNCIAS
 - 18 SALA DE CONFERÊNCIAS
 - 19 SALA DE CONFERÊNCIAS
 - 20 SALA DE CONFERÊNCIAS
 - 21 SALA DE CONFERÊNCIAS
 - 22 SALA DE CONFERÊNCIAS
 - 23 SALA DE CONFERÊNCIAS
 - 24 SALA DE CONFERÊNCIAS
 - 25 SALA DE CONFERÊNCIAS
 - 26 SALA DE CONFERÊNCIAS
 - 27 SALA DE CONFERÊNCIAS
 - 28 SALA DE CONFERÊNCIAS
 - 29 SALA DE CONFERÊNCIAS
 - 30 SALA DE CONFERÊNCIAS
 - 31 SALA DE CONFERÊNCIAS
 - 32 SALA DE CONFERÊNCIAS
 - 33 SALA DE CONFERÊNCIAS
 - 34 SALA DE CONFERÊNCIAS
 - 35 SALA DE CONFERÊNCIAS
 - 36 SALA DE CONFERÊNCIAS
 - 37 SALA DE CONFERÊNCIAS
 - 38 SALA DE CONFERÊNCIAS
 - 39 SALA DE CONFERÊNCIAS
 - 40 SALA DE CONFERÊNCIAS
 - 41 SALA DE CONFERÊNCIAS
 - 42 SALA DE CONFERÊNCIAS
 - 43 SALA DE CONFERÊNCIAS
 - 44 SALA DE CONFERÊNCIAS
 - 45 SALA DE CONFERÊNCIAS
 - 46 SALA DE CONFERÊNCIAS
 - 47 SALA DE CONFERÊNCIAS
 - 48 SALA DE CONFERÊNCIAS
 - 49 SALA DE CONFERÊNCIAS
 - 50 SALA DE CONFERÊNCIAS
 - 51 SALA DE CONFERÊNCIAS
 - 52 SALA DE CONFERÊNCIAS
 - 53 SALA DE CONFERÊNCIAS
 - 54 SALA DE CONFERÊNCIAS
 - 55 SALA DE CONFERÊNCIAS
 - 56 SALA DE CONFERÊNCIAS
 - 57 SALA DE CONFERÊNCIAS
 - 58 SALA DE CONFERÊNCIAS
 - 59 SALA DE CONFERÊNCIAS
 - 60 SALA DE CONFERÊNCIAS
 - 61 SALA DE CONFERÊNCIAS
 - 62 SALA DE CONFERÊNCIAS
 - 63 SALA DE CONFERÊNCIAS
 - 64 SALA DE CONFERÊNCIAS
 - 65 SALA DE CONFERÊNCIAS
 - 66 SALA DE CONFERÊNCIAS
 - 67 SALA DE CONFERÊNCIAS
 - 68 SALA DE CONFERÊNCIAS
 - 69 SALA DE CONFERÊNCIAS
 - 70 SALA DE CONFERÊNCIAS
 - 71 SALA DE CONFERÊNCIAS
 - 72 SALA DE CONFERÊNCIAS
 - 73 SALA DE CONFERÊNCIAS
 - 74 SALA DE CONFERÊNCIAS
 - 75 SALA DE CONFERÊNCIAS
 - 76 SALA DE CONFERÊNCIAS
 - 77 SALA DE CONFERÊNCIAS
 - 78 SALA DE CONFERÊNCIAS
 - 79 SALA DE CONFERÊNCIAS
 - 80 SALA DE CONFERÊNCIAS
 - 81 SALA DE CONFERÊNCIAS
 - 82 SALA DE CONFERÊNCIAS
 - 83 SALA DE CONFERÊNCIAS
 - 84 SALA DE CONFERÊNCIAS
 - 85 SALA DE CONFERÊNCIAS
 - 86 SALA DE CONFERÊNCIAS
 - 87 SALA DE CONFERÊNCIAS
 - 88 SALA DE CONFERÊNCIAS
 - 89 SALA DE CONFERÊNCIAS
 - 90 SALA DE CONFERÊNCIAS
 - 91 SALA DE CONFERÊNCIAS
 - 92 SALA DE CONFERÊNCIAS
 - 93 SALA DE CONFERÊNCIAS
 - 94 SALA DE CONFERÊNCIAS
 - 95 SALA DE CONFERÊNCIAS
 - 96 SALA DE CONFERÊNCIAS
 - 97 SALA DE CONFERÊNCIAS
 - 98 SALA DE CONFERÊNCIAS
 - 99 SALA DE CONFERÊNCIAS
 - 100 SALA DE CONFERÊNCIAS

- LEGENDA
- 1 EL TIPODO
 - 2 ESCADA
 - 3 SALA DE CONFERÊNCIAS
 - 4 SALA DE CONFERÊNCIAS
 - 5 SALA DE CONFERÊNCIAS
 - 6 SALA DE CONFERÊNCIAS
 - 7 SALA DE CONFERÊNCIAS
 - 8 SALA DE CONFERÊNCIAS
 - 9 SALA DE CONFERÊNCIAS
 - 10 SALA DE CONFERÊNCIAS
 - 11 SALA DE CONFERÊNCIAS
 - 12 SALA DE CONFERÊNCIAS
 - 13 SALA DE CONFERÊNCIAS
 - 14 SALA DE CONFERÊNCIAS
 - 15 SALA DE CONFERÊNCIAS
 - 16 SALA DE CONFERÊNCIAS
 - 17 SALA DE CONFERÊNCIAS
 - 18 SALA DE CONFERÊNCIAS
 - 19 SALA DE CONFERÊNCIAS
 - 20 SALA DE CONFERÊNCIAS
 - 21 SALA DE CONFERÊNCIAS
 - 22 SALA DE CONFERÊNCIAS
 - 23 SALA DE CONFERÊNCIAS
 - 24 SALA DE CONFERÊNCIAS
 - 25 SALA DE CONFERÊNCIAS
 - 26 SALA DE CONFERÊNCIAS
 - 27 SALA DE CONFERÊNCIAS
 - 28 SALA DE CONFERÊNCIAS
 - 29 SALA DE CONFERÊNCIAS
 - 30 SALA DE CONFERÊNCIAS
 - 31 SALA DE CONFERÊNCIAS
 - 32 SALA DE CONFERÊNCIAS
 - 33 SALA DE CONFERÊNCIAS
 - 34 SALA DE CONFERÊNCIAS
 - 35 SALA DE CONFERÊNCIAS
 - 36 SALA DE CONFERÊNCIAS
 - 37 SALA DE CONFERÊNCIAS
 - 38 SALA DE CONFERÊNCIAS
 - 39 SALA DE CONFERÊNCIAS
 - 40 SALA DE CONFERÊNCIAS
 - 41 SALA DE CONFERÊNCIAS
 - 42 SALA DE CONFERÊNCIAS
 - 43 SALA DE CONFERÊNCIAS
 - 44 SALA DE CONFERÊNCIAS
 - 45 SALA DE CONFERÊNCIAS
 - 46 SALA DE CONFERÊNCIAS
 - 47 SALA DE CONFERÊNCIAS
 - 48 SALA DE CONFERÊNCIAS
 - 49 SALA DE CONFERÊNCIAS
 - 50 SALA DE CONFERÊNCIAS
 - 51 SALA DE CONFERÊNCIAS
 - 52 SALA DE CONFERÊNCIAS
 - 53 SALA DE CONFERÊNCIAS
 - 54 SALA DE CONFERÊNCIAS
 - 55 SALA DE CONFERÊNCIAS
 - 56 SALA DE CONFERÊNCIAS
 - 57 SALA DE CONFERÊNCIAS
 - 58 SALA DE CONFERÊNCIAS
 - 59 SALA DE CONFERÊNCIAS
 - 60 SALA DE CONFERÊNCIAS
 - 61 SALA DE CONFERÊNCIAS
 - 62 SALA DE CONFERÊNCIAS
 - 63 SALA DE CONFERÊNCIAS
 - 64 SALA DE CONFERÊNCIAS
 - 65 SALA DE CONFERÊNCIAS
 - 66 SALA DE CONFERÊNCIAS
 - 67 SALA DE CONFERÊNCIAS
 - 68 SALA DE CONFERÊNCIAS
 - 69 SALA DE CONFERÊNCIAS
 - 70 SALA DE CONFERÊNCIAS
 - 71 SALA DE CONFERÊNCIAS
 - 72 SALA DE CONFERÊNCIAS
 - 73 SALA DE CONFERÊNCIAS
 - 74 SALA DE CONFERÊNCIAS
 - 75 SALA DE CONFERÊNCIAS
 - 76 SALA DE CONFERÊNCIAS
 - 77 SALA DE CONFERÊNCIAS
 - 78 SALA DE CONFERÊNCIAS
 - 79 SALA DE CONFERÊNCIAS
 - 80 SALA DE CONFERÊNCIAS
 - 81 SALA DE CONFERÊNCIAS
 - 82 SALA DE CONFERÊNCIAS
 - 83 SALA DE CONFERÊNCIAS
 - 84 SALA DE CONFERÊNCIAS
 - 85 SALA DE CONFERÊNCIAS
 - 86 SALA DE CONFERÊNCIAS
 - 87 SALA DE CONFERÊNCIAS
 - 88 SALA DE CONFERÊNCIAS
 - 89 SALA DE CONFERÊNCIAS
 - 90 SALA DE CONFERÊNCIAS
 - 91 SALA DE CONFERÊNCIAS
 - 92 SALA DE CONFERÊNCIAS
 - 93 SALA DE CONFERÊNCIAS
 - 94 SALA DE CONFERÊNCIAS
 - 95 SALA DE CONFERÊNCIAS
 - 96 SALA DE CONFERÊNCIAS
 - 97 SALA DE CONFERÊNCIAS
 - 98 SALA DE CONFERÊNCIAS
 - 99 SALA DE CONFERÊNCIAS
 - 100 SALA DE CONFERÊNCIAS



CORTE TRANSVERSAL
ESCALA 1:200



CORTE LONGITUDINAL
ESCALA 1:200

MEMORIAL CONCEITUAL


O projeto parte da diretriz urbana já estabelecida pelo Campus Santo Amaro, consolidado a partir do ordenamento das antigas instalações industriais da região, hoje transformadas em espaços voltados à educação desde a chegada do SENAC ao bairro.

A proposta de implantação considera a ocupação do atual edifício da Editora SENAC, orientada por um conceito de flexibilidade nos acessos ao novo edifício — tanto pela rua sem saída existente, que estabelece conexão com o bairro, quanto pelas vias lindeiras internas ao campus, sobretudo pela articulação com o conjunto edificado existente, especialmente a partir da marquise do bloco vizinho.

Com o objetivo de garantir espaços versáteis, posicionamos as torres de serviço — elevadores, sanitários e instalações — nas extremidades do edifício. Essa decisão permite liberar plantas livres, aptas a abrigar uma ampla variedade de usos e adaptações ao longo do tempo, acompanhando as transformações naturais de um programa educacional dinâmico. Como a estrutura foi organizada em três alas, essas torres foram implantadas nos blocos laterais, uma em cada extremidade, de modo a concentrar o fluxo longitudinal das infraestruturas — redes, eletricidade e climatização — evitando cruzamentos na porção central, entrecortada por vazios, escadarias e claraboias.

As diferentes dimensões exigidas pelas salas de aula e laboratórios foram viabilizadas pela precisa distribuição das estruturas transversais, a partir de uma coordenação modular que conjuga programa, estrutura e componentes construtivos. Essa lógica permitiu um sistema flexível, adequado a usos diversos, mantendo a coerência técnica e formal do edifício.

A estrutura modular e aberta atende igualmente aos programas de recepção, espaços administrativos e áreas de apoio, localizados no pavimento térreo, bem

	SENAC NAÇÕES UNIDAS PROPOSTA	FOLHA:
	ARQUITETÔNICA	5 7
	MEMORIAL CONCEITUAL	
	CONVITE Nº 14630/2025	E


como aos dois pisos superiores, destinados a salas de aula e laboratórios. No térreo, libera-se uma esquina aberta, porém coberta, funcionando como espaço intermediário entre exterior e interior, podendo se voltar tanto ao campus quanto ao bairro, conforme o interesse da instituição. Além disso, uma varanda contorna todo o perímetro do edifício, com recuos sombreados que ampliam as visuais para os jardins junto às divisas do lote, tanto para a rua quanto para o campus, dispensando, em muitos casos, o uso de cortinas ou dispositivos adicionais de sombreamento nas fachadas.

Ainda no pavimento térreo, as salas de reunião — espaços de uso temporário e de curta permanência — estão organizadas em uma faixa longitudinal central, que serve de apoio às alas laterais onde se localizam os setores administrativos, espaços para docentes e áreas de apoio, posicionados nas zonas mais sombreadas do edifício. Tal decisão permite que os espaços de uso contínuo das duas alas se voltem às áreas naturalmente iluminadas, aproveitando os jardins laterais.


No mesmo alinhamento das salas de reunião, implantam-se dois lances de escada: uma escada aberta junto ao acesso principal e outra, enclausurada, na extremidade oposta, assegurando a devida conexão e segurança entre os pavimentos destinados ao programa educacional. A escada aberta se desenvolve vertical e linearmente ao longo de um espaço iluminado naturalmente, como uma rua coberta com vazios, passarelas e recintos de estar — um espaço de encontro e convivência para os estudantes nos intervalos das atividades educacionais.

As fachadas voltadas para norte e sul foram protegidas por brises metálicos perfurados, assegurando a devida proteção solar das envoltórias, sem comprometer o uso de ventilação natural cruzada entre os planos de fachada e o átrio interior, contribuindo para a eficiência ambiental do edifício.

Do ponto de vista técnico e formal, o edifício se expressa pelo contraste entre os volumes das torres de concreto armado — que abrigam os espaços servidores — e a construção seca dos espaços servidos, composta por estrutura metálica, lajes

	SENAC NAÇÕES UNIDAS PROPOSTA	E	FOLHA:
	ARQUITETÔNICA		6 7
	MEMORIAL CONCEITUAL		
	CONVITE Nº 14630/2025		

steel deck, caixilharia e vedações leves com tratamento acústico, reforçando a clareza construtiva e a distinção entre os sistemas que compõem o conjunto.

	SENAC NAÇÕES UNIDAS PROPOSTA	E	FOLHA:
	ARQUITETÔNICA MEMORIAL CONCEITUAL		7 7
	CONVITE Nº 14630/2025		