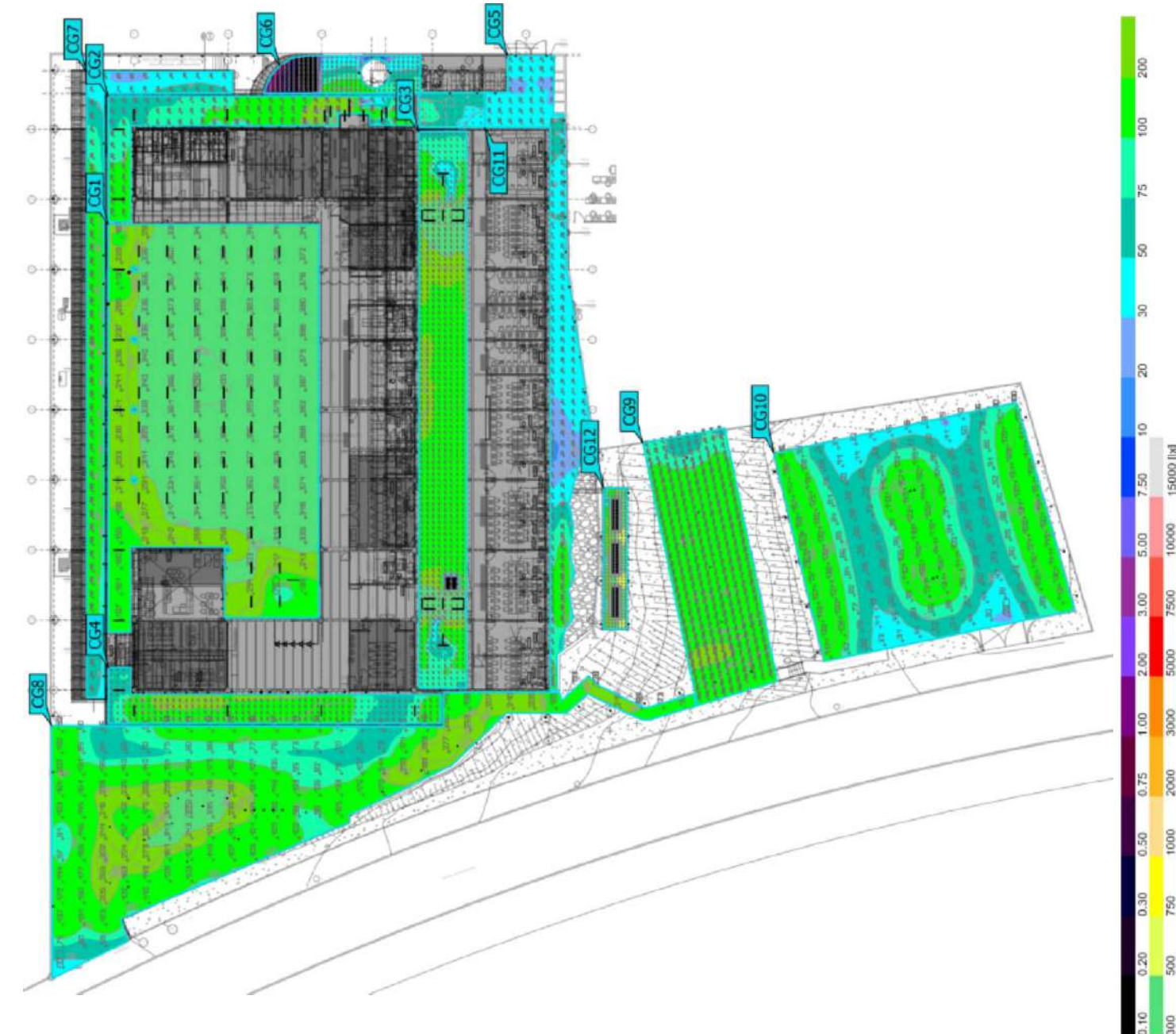
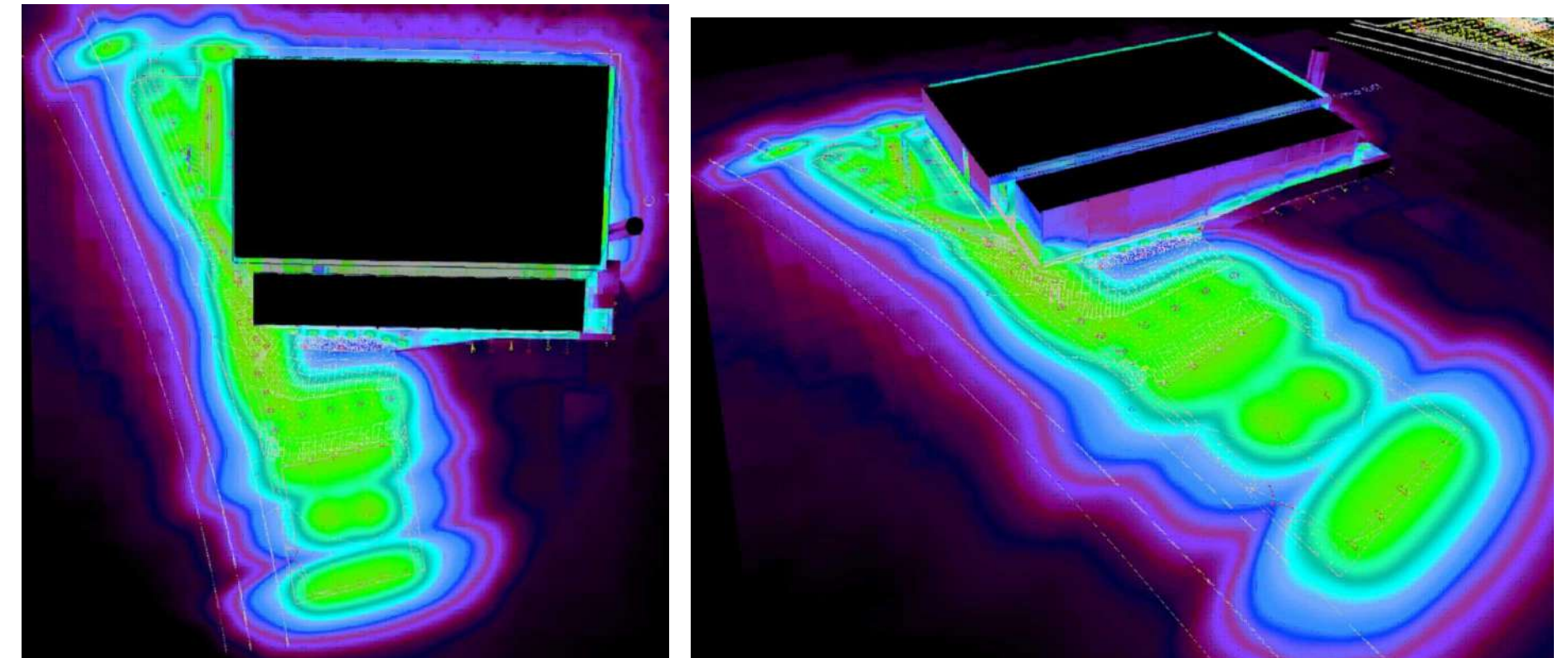


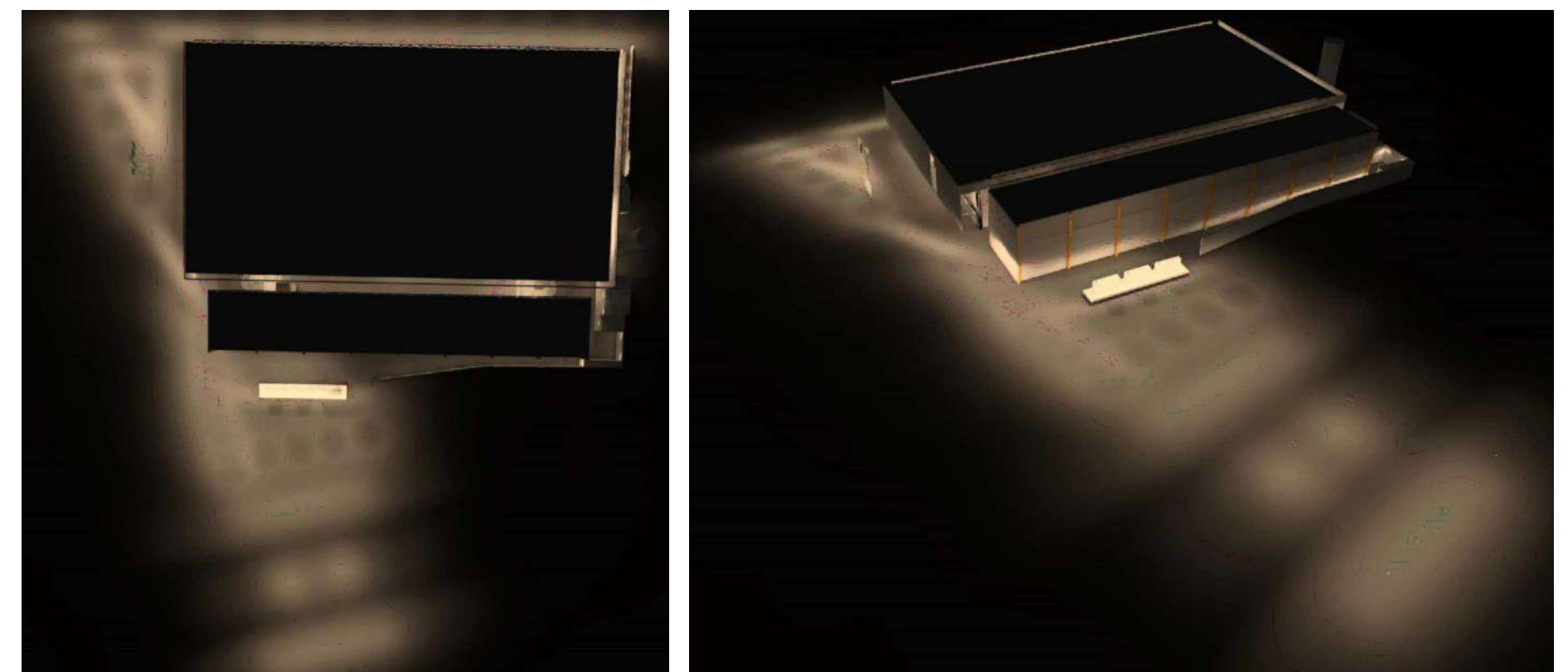
ILUMINÂNCIA NO PLANO DE TRABALHO s/esc
TÉRREO ÁREAS EXTERNAS + ÁREAS COMUNS INTERNAS COBERTAS



VISTA AÉREA SIMULAÇÃO s/esc
ISOLUX ÁREAS EXTERNAS



VISTA AÉREA SIMULAÇÃO s/esc
CONTRASTES



LEGENDA	Luminárias e montagens fixadas por cima (on/off)	Linha de ferro
	Luminárias e montagens fixadas por cima (led azul)	Linha de projeção de teto
	Luminárias e montagens fixadas por cima (driver dimetizável)	Perfilaria metálica
	Luminárias e montagens fixadas lateralmente	Tritão eletrificado
	Luminárias e montagens fixadas por baixo	
00	número do item na planilha	
hm	altura de montagem da luminária	
h	altura poste ou balizador	
		CIRCUITOS TÉRREO EXTERNAS
		N20X N201 a N207
		circuito noturno on / off

NOTAS:
1. A legenda dos símbolos e descrição das luminárias, montagens e equipamentos encontram-se na planilha de especificações, imprescindível para a compreensão e execução do projeto.
2. Luminárias, lâmpadas e equipamentos, adotados como similares aos especificados, devem ser pré-aprovados por esta consultoria para evitar que os efeitos de iluminação desejados não sejam prejudicados.
3. As cotas prevalecem sobre a escala.
4. Checar medidas em obra.
5. Checar tensão de rede em obra.
6. É de propriedade do autor do projeto os direitos autorais e intelectuais sobre este trabalho. Incurrirá nas penalidades previstas na lei de direitos autorais (lei nº 9.610 de 19/02/1998), a utilização, divulgação, alteração ou reprodução total ou parcial do projeto, sem o conhecimento e consentimento do autor do projeto.
7. Para especificação e detalhamento de forros, ver projeto de arquitetura.

R00 Emissão Inicial do Projeto Executivo		03/02/2025	
PROJETO: SENAC Ribeirão Preto Av. Capitão Salomão, 2133 SENG		PROJETO: LU-EX 02/06	REVISÃO: R00
PLANTA: Distribuição de Luminárias - Térreo Áreas Externas			
TÍTULO: PROJETO EXECUTIVO		DESCRIÇÃO: LUMINOTÉCNICA	
DESENHO: CBS	APROVAÇÃO: C. Borges/L. Mariotto		
PLANEJAMENTO: 629	ESCALA: 1:125	DATA: 03/02/2025	